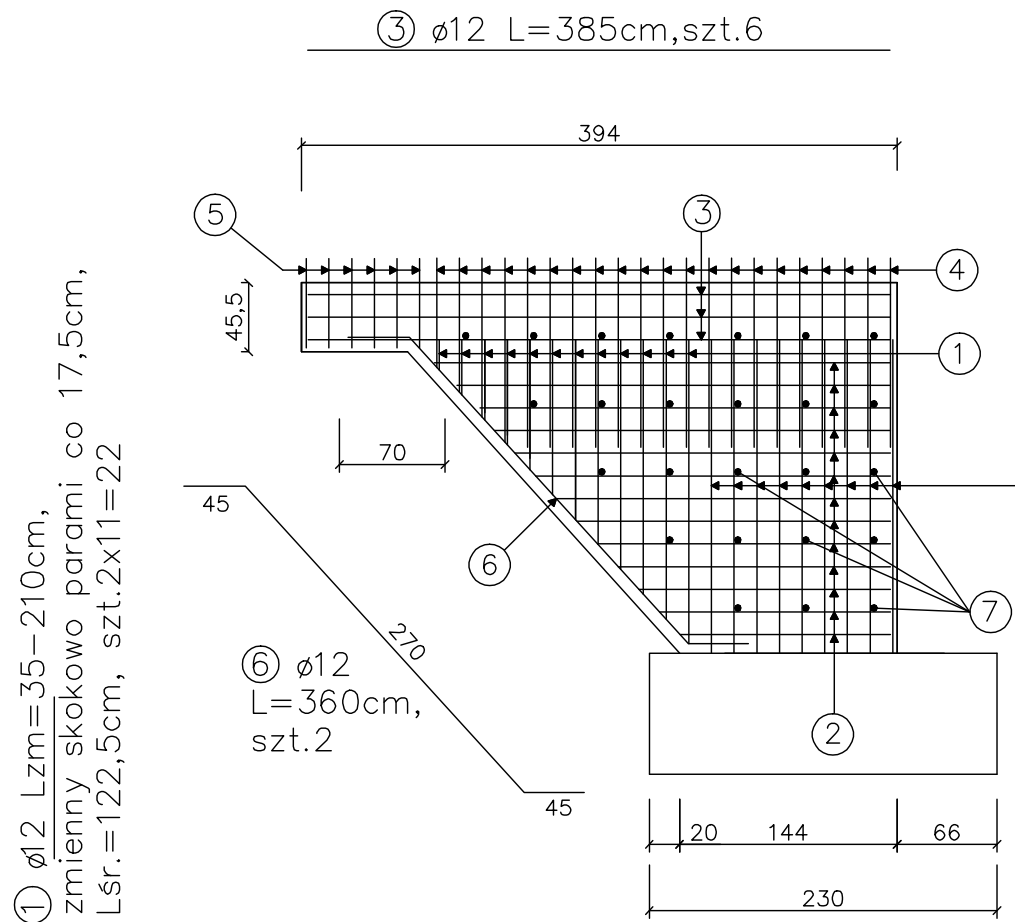
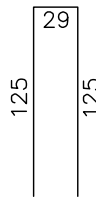


PODPORA NR 4
ZBROJENIE SKRZYDEŁEK
SKALA 1:50

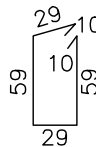


② ø12 Lzm=145–310cm,
zmienny skokowo parami co 12,5cm,
Lsr.=227,5cm, szt.2x14=28



④ ø12
L=279cm,
szt.38

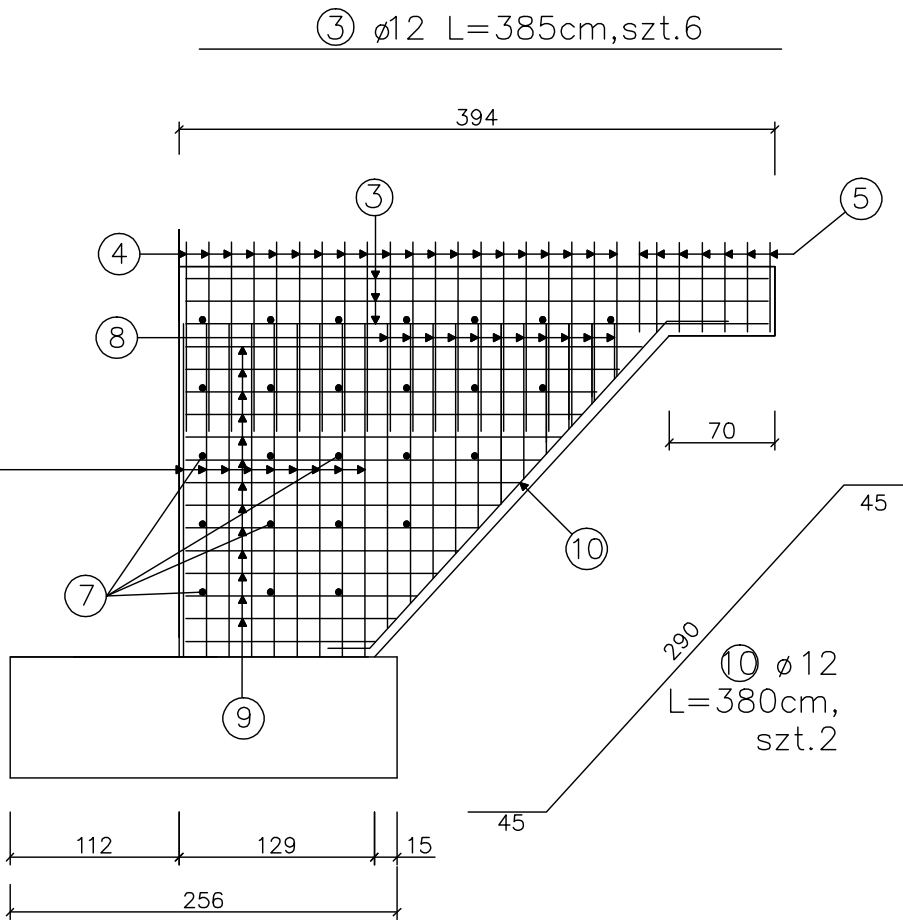
pręty oznaczone linią przerywaną
ujęto jako pręt nr17 w zestawieniu
stali korpusu przyczółka 4



⑤ ø12
L=196cm,
szt.6+7=13



⑦ ø12
L=39cm,
szt.48




⑧ ø12 Lzm=25–210cm,
zmienny skokowo parami co 18,5cm,
Lsr.=117,5cm, szt.2x11=22

ZESTAWIENIE STALI ZBROJENIOWEJ SKRZYDEŁEK PRZYZCÓŁKA 4

Nr pręta	Średnica pręta [mm]	Długość prętów [m]	Ilość prętów [szt.]	Długość całkowita [m]
				A-IIIN (Bst 500)
				Ø 12 mm
1	12	1,225	22	26,95
2	12	2,275	28	63,7
3	12	3,850	12	46,2
4	12	2,790	38	106,02
5	12	1,960	13	25,48
6	12	3,600	2	7,2
7	12	0,390	48	18,72
8	12	1,175	22	25,85
9	12	2,125	30	63,75
10	12	3,800	2	7,6
Łączna długość prętów [m]				391,47
Ciężar jednostkowy pręta [kg/m]				0,888
Ciężar całkowity pręta [kg]				347,625
Masa ogólna [kg]				347,625

UWAGA:
1.Beton: B35(C30/37) V=5,28m³
2.Stal zbroj.: AIIIN G=1072 kg
3.Wymiary prętów podano w osiach

INWESTOR	ZARZĄD DRÓG POWIATOWYCH W MAKOWIE MAZOWIECKIM ul. Krótka 3 06-200 Maków Mazowiecki		
JEDNOSTKA PROJEKTOWA	 Biuro Projektowo - Konsultingowe "MOSTY PŁOŃSK" Spółka Cywilna 09-100 Płońsk, ul. Wspólna 14		
ZAMIERZENIE BUDOWLANE	PRZEBUDOWA MOSTU W M. ŁĘGI NA RZECIE ORZYC W CIĄGU DROGI POWIATOWEJ NR 2131W OD DROGI NR 60 CZERWONKA-KRZYŻEWO-JACIĄŻEK-SZLASZY BURE		
TYTUŁ RYSUNKU	ZBROJENIE SKRZYDEŁEK PODPORY NR 4		
STADIUM	PROJEKT BUDOWLANO - WYKONAWCZY		
	Nr rys. 11	Skala: 1:50	Data: Grudzień 2016
PROJEKTOWAŁ	inż. Wojciech Kluz	Imię i nazwisko	Uprawnienia
		inż. Wojciech Kluz	projektowe i wykonawcze w specj. konstr. bud. i w ograniczonym zakresie w specj. architekt. K-226/02; A-227/02MAZ/0183/POOM/04
OPRACOWAŁ	mgr inż. Agnieszka Pabian	wykonawcze mostowe bez ograniczeń MAZ/0062/OWOM/2013	
SPRAWDZIŁ	mgr inż. Zdzisław Urbaniak	projektowe i wykonawcze w specj. mostowej bez ograniczeń GDOP.20/94	
KIEROWNIK ZESPOŁU	mgr inż. Jan Flis	wykonawcze mostowe bez ograniczeń UAN-4224/86/75/84	